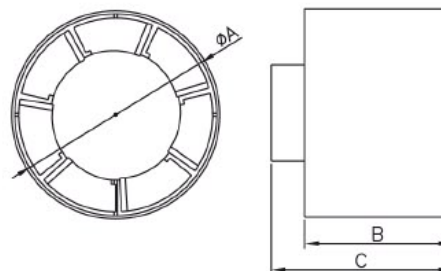
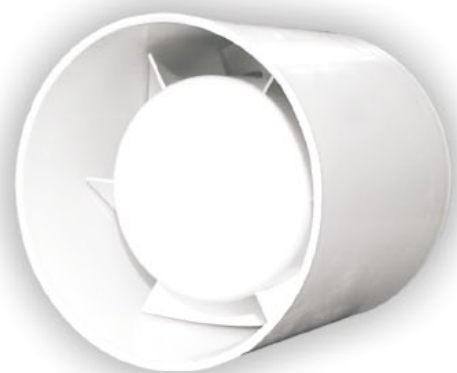


## EURO 1, 2, 3 [ø100, ø120, ø150]



	øA	B	C
EURO 1 ø100	99	98	98
EURO 2 ø120	118	83	102
EURO 3 ø150	148	93	111



## Popis výrobku

Domovní potrubní axiální ventilátor kompaktních rozměrů, vyrobený z hmoty ABS, která je antistatická a lehce čistitelná. Krytí výrobku IPX2. Dodáváný v průměrech 100, 120 a 150 mm.



## Motor

Jednofázový asynchronní motor s ochranou proti přetížení. Motor má kluzná ložiska a stálou tukovou náplň pro celou dobu životnosti.



## Použití

Ventilátor je ideální pro krátké vzduchové rozvody nebo pro ventilaci přes stěnu. Použití pro větrání koupelen, kuchyní, toalet nebo sklepů atd..



## Montáž výrobku

Ventilátor lze montovat pouze do stěny a to s osou motoru vodorovně.



## Příslušenství

K ventilátorům doporučujeme příslušenství jako jsou zpětné klapky, mřížky, časový spínač atd..



## Balení

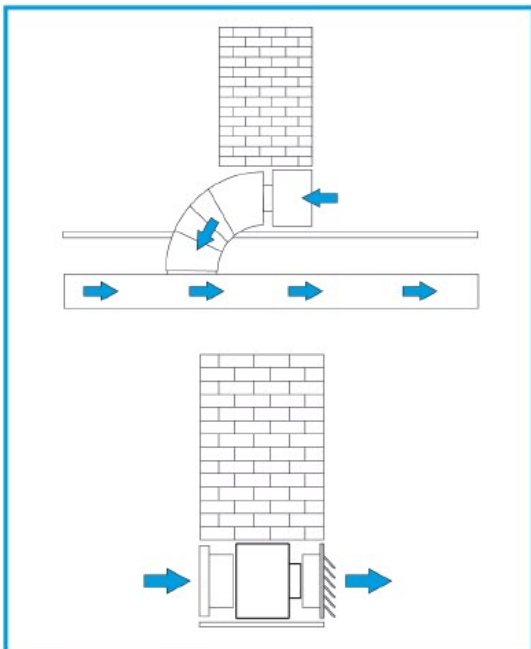
karton 10 kusů / prodejní balení 1 kus



## Dodávané verze

- Ⓞ EURO 1 - základní provedení pouze se svorkovnicí - průměr 99 mm
- Ⓞ EURO 2 - základní provedení pouze se svorkovnicí - průměr 118 mm
- Ⓞ EURO 3 - základní provedení pouze se svorkovnicí - průměr 148 mm

model	objemový průtok [m <sup>3</sup> /h]	statický tlak [Pa]	akustický tlak [dB(A) 1m]	napájecí napětí [V/Hz]	otáčky [min <sup>-1</sup> ]	příkon [W]	proud [A]	max.teplota [°C]	krytí výrobku [IP]	hmotnost [kg]
EURO 1 ø100	100	34	40	230/50	2650	15	0,12	40	X2	0,45
EURO 2 ø120	150	49	46	230/50	2650	17	0,13	40	X2	0,50
EURO 3 ø150	280	68	47	230/50	2650	20	0,13	40	X2	0,55



Příklady montáže

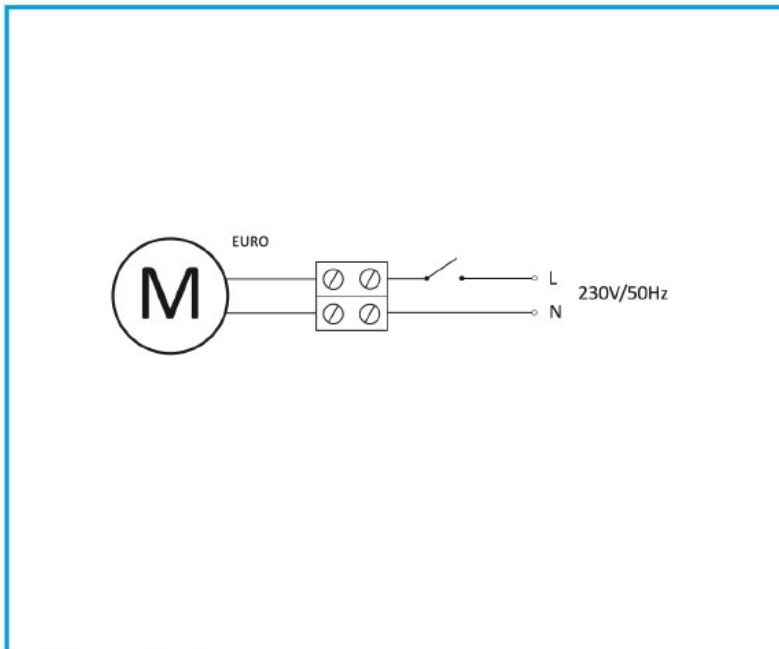
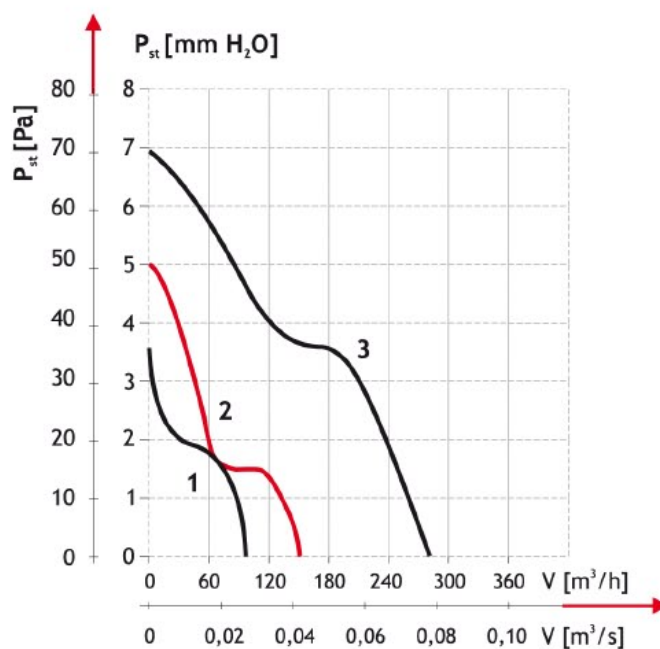


Schéma zapojení



příslušenství



- 1 - EURO 1 Ø100
- 2 - EURO 2 Ø120
- 3 - EURO 3 Ø150

